

ACCESORIOS

Elementos Filtrantes

BASTIDOR ACERO INOXIDABLE



C I S a 
SIEVING TECHNOLOGIES



Cesta chapa perforada



Filtro cilíndrico de tejido metálico inoxidable



Pieza especial tejido metálico inoxidable



Filtro con valona



Cilindro tejido metálico inoxidable



Filtro cilíndrico con asa



Filtro cilíndrico



Filtro cilíndrico de chapa perforada redonda



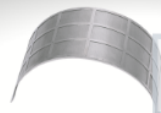
Filtro cesta cilíndrica chapa perforada con fondo



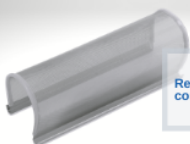
Filtro cilíndrico truncado de chapa perforada



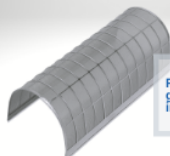
Disco con refuerzo de acero inoxidable



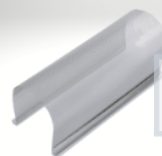
Recambio tamiz granuladora 18 ventanas inox AISI 316



Recambio Farma con junta FDA



Recambio tamiz granuladora inox AISI 316



Recambio tamiz granuladora con malla inox AISI 316



Tamiz granuladora 8 ventanas





Solicite el servicio de
Certificado de Calibración
de Tamices



Elementos Filtrantes

BASTIDOR ACERO INOXIDABLE

Los **elementos filtrantes** son elementos cilíndricos o planos, contruidos con tejido metálico y opcionalmente, con mallas de refuerzo o chapas perforadas cuando los requerimientos de trabajo lo precisen. Las ventajas de la utilización de los tejidos metálicos son debidas a su propia naturaleza:

- Resistencia a temperaturas elevadas y criogénicas
- Resistencia mecánica, al desgaste y al rayado.
- Soldabilidad
- Magnetismo en caso de utilización de aceros ferríticos, o bien de amagnetismo cuando se utilizan aceros inoxidable austeníticos.
- Alta precisión y estabilidad de la malla.
- Reproducibilidad de los resultados
- Indeformabilidad de las mallas durante el filtrado
- Elevadas porosidades

Por todo ello, los **filtros fabricados con tejidos metálicos** son especialmente apropiados cuando:

- Se trate de trabajar en ambientes agresivos y/o corrosivos
- Filtración de elementos radiactivos
- Separación y/o filtración de elementos orgánicos
- Filtración en equipos o instalaciones de industria bioquímica o farmacéutica

¿Cómo escoger el tejido metálico adecuado?

En primer lugar debe determinarse el **material o aleación del mismo**, y los factores que lo determinan son la **naturaleza de los productos a tratar**, la **temperatura de trabajo** y la **presencia de contaminantes eventuales**.

En segundo lugar, hay que **determinar la luz de malla o abertura** la cual viene condicionada por el **tamaño de las partículas** y su **distribución granulométrica**.

Elementos Filtrantes

BASTIDOR ACERO INOXIDABLE

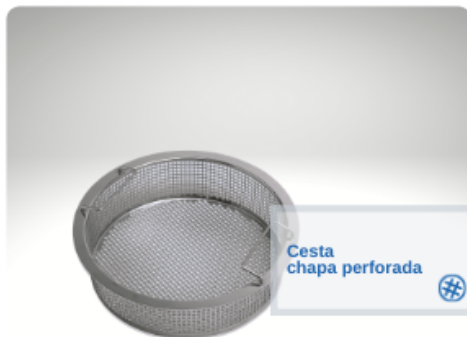


CILINDROS Y TAMICES FILTRANTES

Los **cilindros y tamices filtrantes** se fabrican a partir de 10 mm.Ø y longitudes a demanda. Rango y filtración: a partir de 8 µm en mallas filtrantes tipo REPS y de 20 µm en mallas ISO 9044. También se fabrican con chapas perforadas de perforación redonda (a partir de 500µm.Ø) o cuadradas (a partir de 4x4 mm.), y en distintos acabados: pulidos, con refuerzos, fondos ciegos, roscas o asas de extracción.

Las aplicaciones principales de este tipo de manipulados son en:

- Filtros hidráulicos
- Retención de partículas en suspensión en fases líquidas.
- Prefiltración
- Filtración de seguridad
- Cartuchos filtrantes para el reciclado de plásticos



DISCOS DE TELA METÁLICA

Fabricados a partir de 7,00 mm.Ø y con un rango de filtración: a partir de 8 µm en mallas filtrantes tipo REPS y de 20 µm en mallas ISO 9044.

Pueden fabricarse con aros de aluminio o acero inoxidable



Elementos Filtrantes

BASTIDOR ACERO INOXIDABLE



CESTOS FILTRANTES

Los **cestos filtrantes** son piezas realizadas por encargo en donde se requiere el perfecto acoplamiento de la cesta en continentes de diversos tamaños y formas, y de llevar asas de extracción. En función de la abertura de la malla es preciso realizarlos con malla o chapas perforadas de soporte.

Se utilizan principalmente como cestas para la extracción de partículas gruesas en suspensión. Los materiales más frecuentes utilizados para la fabricación de estos cestos son los aceros inoxidables austeníticos AISI-304 o AISI-316.



Elementos Filtrantes

BASTIDOR ACERO INOXIDABLE



RECAMBIOS Y TAMICES FARMA

Para la **Industria Farmacéutica**, fabricamos una amplia gama de recambios para equipos de **granulación**, de **molienda** y de **secado**, adaptándonos a los exigentes requerimientos de este sector.

En todos estos equipos la utilización de aceros inoxidable AISI-316 o AISI-316-L es obligada, así como de adhesivos FDA cuando constructivamente sea necesario.

En función del uso de estos recambios, fabricamos distintos modelos:

- Tamices para granuladoras, construidos con tejido metálico o con chapas perforadas. Piezas marcadas por láser para su identificación y trazabilidad. Acabados con pulido mecánico tipo espejo o electropulido.
- Tamices circulares
- Remallado de tamices de proceso.
- Filtros metálicos para captación o filtrado de polvo.

